



SECRETARIA ACADÈMICA GENERAL

ATENCIÓ PRESENCIAL

De les 11 a les 14 hores de dilluns a divendres

ATENCIÓ TELEFÒNICA

De dilluns a divendres de 8 a 15h als següents telèfons: 93 227 39 54
o bé 93 227 39 00, ext: 9604, 9208, 9209 o 9210.

Email: secretaria@institutdelteatre.cat

SISTEMES D'INFORMACIÓ

- Pàgina Web <https://www.institutdelteatre.cat/>
 - Guia de l'estudiant
 - Cartellera de secretaria
 - Cartelleres de les escoles
- Correu electrònic de Secretaria Acadèmica General

MODALITATS DE DEDICACIÓ

El **pla d'estudis** té una durada de 4 anys acadèmics (240 crèdits ECTS)

Modalitat de dedicació a temps complet

l'estudiant s'ha de matricular:

- En el primer curs, de la totalitat dels 60 crèdits.
- En la resta de cursos d'un mínim de 41 crèdits i d'un màxim de 72 crèdits entre els dos semestres del curs acadèmic, dels quals només 60 poden ser d'assignatures de les quals no s'hagi matriculat amb anterioritat.

MODALITATS DE DEDICACIÓ

Modalitat de dedicació a temps parcial

l'estudiant s'ha de matricular:

- En el primer curs, d'un mínim de 24 crèdits i d'un màxim de 40
- En la resta de cursos d'un mínim de 24 crèdits i d'un màxim de 40 entre els dos semestres del curs acadèmic

PERMANÈNCIA EN ELS ESTUDIS

- La durada màximes de permanència en els estudis en la modalitat de temps complet, és de 6 anys
- La durada màxima de permanència en els estudis en la modalitat de temps parcial, es de 9 anys

Segons: RESOLUCIÓ ENS/1510/2014, d'11 de juny, dels criteris de permanència en els ensenyaments artístics conduents a títol superior.

MODALITATS DE PAGAMENT

1. Pagament únic- **Juliol** 100% de la matrícula
2. Pagament en tres terminis
 - **Juliol 60%** de la matrícula + despeses de gestió i assegurança
 - **Gener 20%** de la matrícula
 - **Març 20%** de la matrícula

TAXES I PREUS PÚBLICS

- Preu per crèdit.....32'18€
- Assegurança escolar.....1'12€
- Assegurança privada (majors 27 anys).....17€
- Gestió matrícula i expedient.....67'83€

<https://www.institutdelteatre.cat/estudis/matriculacio/csd.htm>

AJUTS I BEQUES

Ajuts de l'Institut del Teatre (a partir de finalitzar el primer curs)

- Requisits acadèmics
- Requisits econòmics
- Fins el 50%

BEQUES MEC

(Cal anar a : Becas y ayudas para estudiar enseñanzas artísticas)

<http://www.educacionyfp.gob.es/servicios-al-ciudadano/catalogo/estudiantes/becas-ayudas/para-estudiar/artisticas.html>

DESCOMPTES

- Descomptes per família nombrosa, monoparental i altres bonificacions i exempcions en funció de la tipologia, a partir del 50% del preu del crèdit, només en primeres matrícules
- Descomptes per matrícula d'honor (assignatures cursades a l'Institut del Teatre)

CAL ACREDITAR-HO ADEQUADAMENT PRÈVIAMENT A LA MATRÍCULA

RECÀRRECS PER SEGONES I SUCCESIVES MATRÍCULES

- Recàrrec d'un coeficient al preu del crèdit d'un 1,5 sobre el preu del crèdit per segones matrícules
- Recàrrec d'un coeficient al preu del crèdit d'un 1,8 sobre el preu del crèdit per terceres i successives matrícules

**La devolució de rebuts tindrà un cost addicional de 20€
per rebut**

CONVOCATÒRIES

- Totes les assignatures tenen 4 convocatòries
- Les assignatures tenen 1 sola convocatòria anual

CONVOCATÒRIES I SUPERACIÓ

- La no superació de 4 convocatòries d'una assignatura implica pèrdua d'escolaritat
- **Per poder matricular assignatura de segon curs caldrà haver superat un mínim de 40 crèdits en qualsevol modalitat**
- Cal tenir en compte que algunes assignatures a partir de segon, tenen requisits

CONVOCATÒRIES I SUPERACIÓ

Es considera que una assignatura no està superada quan es donen les circumstàncies següents:

- No estar matriculat
- Suspendre
- Anul·lació de convocatòria
- Anul·lació de matrícula

ANUL·LACIONS

Anul·lació de convocatòria:

- S'ha de sol·licitar abans que transcorri el 50% de la durada de l'assignatura que es vol anul·lar

Anul·lació de matrícula:

- S'ha de sol·licitar abans que transcorri el primer mes d'inici de les classes de l'assignatura, en cas d'assignatures intensives, abans de la primera setmana
- No constarà la matriculació en l'expedient

En cap dels dos casos, no comporta retorn de les taxes de matriculació

ASSEGURANÇA ESCOLAR

- L'assegurança dona dret a l'atenció per accidents que es produeixin com a conseqüència de l'activitat acadèmica
- Les lesions no queden cobertes per l'assegurança escolar
- En cas de lesions, caldrà acudir a la seguretat social o a la mútua privada en cas que es tingui subscripta

ACCIDENTS ESCOLARS

- Contactar amb secretaria acadèmica general per fer el “parte” d’accident
- En cas que la secretaria estigui tancada, es pot anar directament a la mútua i recollir el document a l’endemà
- A la mútua cal presentar el “parte”, el DNI o passaport i el document conforme s’està al dia de pagament que us lliuraran a la secretaria general

SERVEIS A L'ALUMNAT

Targeta identificativa

Servei de biblioteca

Correu electrònic de l'Institut

Cafeteria/menjador

Codi d'accés (ordinadors IT)

Servei de vestuari i atrezzo

Codi WI-FI

Campus virtual i IT portal

Armariet

SERVEIS A L'ALUMNAT

- A principis de setembre rebreu, al correu electrònic que va fer constar en la inscripció a les proves d'accés, un enllaç en el que podreu accedir al correu electrònic de l'Institut, haureu de posar vosaltres una contrasenya i això us permetrà accedir als ordinadors, wifi, campus de l'Institut del Teatre, etc.
- Totes les comunicacions es faran al correu de l'Institut.
- Al portal de l'alumne (programa de matrícula, notes, expedient,...) s'accedeix amb l'usuari i contrasenya que teniu de la inscripció a les proves d'accés.

ACREDITACIÓ LLENGUA ESTRANGERA

- Per a l'obtenció del títol serà necessari en finalitzar els estudis acreditar el nivell B1 d'alguna de les llengües estrangeres establertes en la Resolució ENS/62/2016 i posteriors modificacions.

ORGANS DE REPRESENTACIÓ DE L'ALUMNAT

- Delegats de curs
- Representació en el consell d'escola
- Representació en el consell d'estudiants
- Representació en el consell de direcció



- La institució +
- Escoles +
- Estudis -**
- Oferta formativa +
- Futurs estudiants +
- Titulació +
- Proves d'accés +
- Portes obertes +
- Matriculació +
- Guia de l'estudiant +
- Reconeixement de crèdits +
- Calendari i horaris acadèmics +
- Beques i ajuts
- Finançament dels estudis
- Mobilitat Internacional
- Normativa acadèmica +
- Pràctiques externes
- Qualitat +
- Formació sense efectes acadèmics +
- Estudiants, drets i deures i òrgans de representació

Inici

Estudis



Proves d'accés	Matriculacions	Calendari i horaris acadèmics	Beques i ajuts
Finançament dels estudis	Mobilitat internacional	Professorat	Preguntes freqüents
Pràctiques externes	Guies de l'estudiant	Formació sense efectes acadèmics	Normativa acadèmica
Qualitat	Eines de gestió acadèmica	Secretaries Acadèmiques	

- La institució +
- Escoles +
- Estudis -**
- Oferta formativa +
- Futurs estudiants +
- Titulació +
- Proves d'accés +
- Portes obertes +
- Matriculació +
- Guia de l'estudiant -**
- ESAD (Interpretació | Direcció i Dramatúrgia | Escenografia)
- CSD (Coreografia i interpretació | Pedagogia de la dansa)
- CPD (Dansa clàssica | Contemporània | Espanyola)
- ESTAE (Luminotècnica | Tècniques de so | Maquinària escènica)
- Reconeixement de crèdits +
- Calendari i horaris acadèmics +
- Beques i ajuts
- Finançament dels estudis

Inici | Estudis

Guia de l'estudiant



Guia de l'Estudiant de l'ESAD

Estudis Superiors d'Art Dramàtic
Interpretació | Direcció i Dramatúrgia | Escenografia

Guia de l'Estudiant del CSD

Estudis Superiors de Dansa
Coreografia i interpretació | Pedagogia de la Dansa

Guia de l'Estudiant del CPD

Estudis professionals de dansa
Dansa clàssica | Dansa contemporània | Dansa espanyola

Guia de l'Estudiant de l'ESTAE

Estudis Superiors de Tècniques de les Arts de l'Espectacle
Luminotècnica | Tècniques de So | Maquinària escènica



- La institució +
- Escoles +
- Estudis -**
- Oferta formativa +
- Futurs estudiants +
- Titulació +
- Proves d'accés +
- Portes obertes +
- Matriculació +
- Guia de l'estudiant -**
- ESAD (Interpretació | Direcció i Dramatúrgia | Escenografia)
- CSD (Coreografia i interpretació | Pedagogia de la dansa)**
- CPD (Dansa clàssica | Contemporània | Espanyola)
- ESTAE (Luminotècnica | Tècniques de so | Maquinària escènica)
- Reconeixement de crèdits +
- Calendari i horaris acadèmics +
- Beques i ajuts
- Finançament dels estudis

Inici | Estudis | Guia de l'estudiant

CSD (Coreografia i interpretació | Pedagogia de la dansa)



1. L'INSTITUT DEL TEATRE

1.1. PRESENTACIÓ

1.2. DIRECTORI

1.2.1. Els Òrgans de Govern de l'Organisme Autònom Institut del Teatre

1.2.2. La Secretaria Acadèmica General

2. EL CONSERVATORI SUPERIOR DE DANSA (CSD)

2.1. PRESENTACIÓ

2.1.1. Equip directiu del Conservatori Superior de Dansa (CSD)

2.1.2. Els Departaments de les escoles superiors

3. CALENDARI ACADÈMIC I HORARIS

4. PLANS D'ESTUDI I PLANS DOCENTS

4.1. PLANS D'ESTUDIS

4.1.1. Especialitat Coreografia i Interpretació de la dansa

4.1.2. Especialitat Pedagogia de la dansa

4.1.3. Oferta d'assignatures optatives CSD 2019-2020

4.1.4. Taula de requisits Coreografia i Interpretació de la Dansa i de Pedagogia de la Dansa

4.1.5. Taula de requisits d'assignatures optatives. Curs 2019-20

4.2. PLANS DOCENTS

4.2.1. Especialitat Coreografia i Interpretació de la dansa



- La institució +
- Escoles +
- Estudis -**
- Oferta formativa +
- Futurs estudiants +
- Titulació +
- Proves d'accés +
- Portes obertes +
- Matriculació +
- Guia de l'estudiant -**
- ESAD (Interpretació | Direcció i Dramatúrgia | Escenografia)**
- CSD (Coreografia i interpretació | Pedagogia de la dansa)
- CPD (Dansa clàssica | Contemporània | Espanyola)
- ESTAE (Luminotècnica | Tècniques de so | Maquinària escènica)
- Reconeixement de crèdits +
- Calendari i horaris acadèmics +
- Beques i ajuts
- Finançament dels estudis

Inici | Estudis | Guia de l'estudiant

ESAD (Interpretació | Direcció i Dramatúrgia | Escenografia)



1. L'INSTITUT DEL TEATRE

1.1. [PRESENTACIÓ](#)

1.2. DIRECTORI

1.2.1. [Els Òrgans de Govern de l'Organisme Autònom Institut del Teatre](#)

1.2.2. [La Secretaria Acadèmica General](#)

2. L'ESCOLA SUPERIOR D'ART DRAMÀTIC (ESAD)

2.1. [PRESENTACIÓ](#)

2.1.1. [Equip directiu de l'Escola Superior d'Art Dramàtic \(ESAD\)](#)

2.1.2. [Els Departaments de les escoles superiors](#)

3. [CALENDARI ACADÈMIC I HORARIS](#)

4. PLANS D'ESTUDI I PLANS DOCENTS

4.1. PLANS D'ESTUDIS

4.1.1. [Especialitat d'Interpretació](#)

4.1.2. [Especialitat de Direcció i Dramatúrgia](#)

4.1.3. [Especialitat d'Escenografia](#)

4.1.4. Taula de requisits entre assignatures

4.1.4.1 Especialitat d'Interpretació

4.1.4.2 Especialitat de Direcció i Dramatúrgia

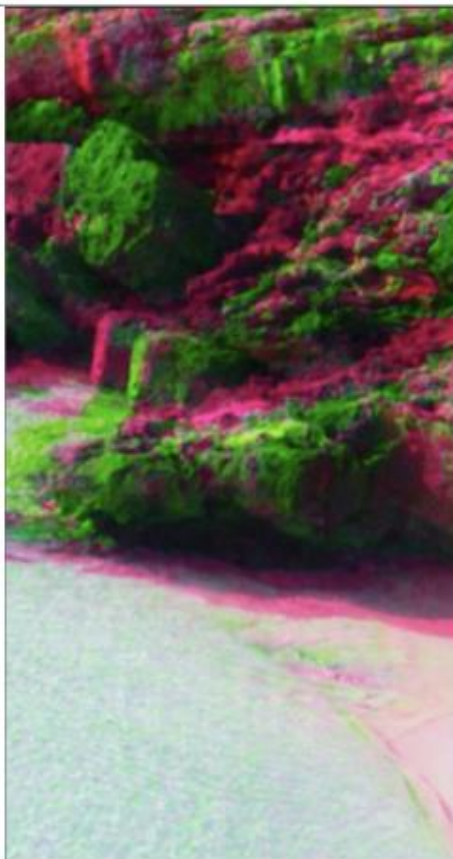
4.1.4.3 Especialitat d'Escenografia

4.1.5. Programes d'estudis curs 2018-19

4.1.5.1 [Programa d'estudis d'Interpretació](#)

[Decisions de matriculació](#)

- La institució +
- Escoles +
- Estudis +
- Notícies +
- Activitats i Cartellera +
- Publicacions +
- MAE. Museu de les Arts Escèniques
- IT Acció Social i Comunitària +
- Recerca
- IT Impulsa +
- Projectes +
- Benestar +
- Complicitats +
- Serveis i tràmits +



L'Institut del Teatre present al Grec amb IT Dansa, el Premi Adrià Gual i el Premi de Dansa



- La institució +
- Escoles +
- Estudis +
- Notícies +
- Activitats i Cartellera +
- Publicacions +
- MAE. Museu de les Arts Escèniques
- IT Acció Social i Comunitària +
- Recerca
- IT Impulsa +
- Projectes +
- Benestar +
- Complicitats +
- Serveis i tràmits +

Inici

Intranets

Professorat i personal d'administració i serveis

- › [Portal professorat EESA/CPD](#)
- › [Portal professorat ESAD i CSD](#)
- › [Portal professorat ESTAE](#)
- › [Intra-it \(només accessible des de l'IT\)](#)
- › [Tickets \[Només professorat i PAS. Com fer Tickets?\]](#)
- › [Accés al formulari d'Autoinforme del professorat](#)
- › [Aplicació de gestió horària](#)
- › [Registre Servei d'Assessorament d'IT Impulsa](#)
- › [Sol·licitud d'Espais](#)
- › [Convocatòria i preguntes freqüents sobre el Procés Extraordinari d'Estabilització de Personal Laboral](#)

Alumnat

- › [Portal alumnat ESAD i CSD](#)
- › [Portal alumnat ESTAE](#)
- › [Sol·licitud d'Espais](#)

Serveis comuns

- › [Seu electrònica](#)
- › [Correu electrònic de l'IT](#)
- › [Campus IT](#)
- › [Campus ESTAE](#)
- › [Espais IT - consulta d'ocupació d'espais](#)
- › [Autoservei de canvi i recuperació de contrasenya](#)
- › [Sistema d'impressions](#)
- › [Formulari d'Articulació de projectes, activitats i/o esdeveniments](#)
- › [Agenda IT](#)
- › [Zona TIC](#)

Presentació del Projecte de Direcció General Mandat 21-24/29

Nota: Els enllaços de sota només estan disponibles per a membres de la comunitat de l'Institut del Teatre. Cal **accedir-hi amb el teu correu electrònic i la contrasenya de l'IT.**

- › [Enregistrament en vídeo de la presentació realitzada per la DG al Teatre Estudi de l'IT el 2/11/21](#)
- › [Diapositives de Power Point que es van fer servir a la presentació.](#)
- › [Línies troncales del Projecte de Direcció General](#)

SEU CENTRAL

Plaça Margherida Xirgu, s/n
08004 Barcelona
T. 932 273 900
Contactar

CENTRE DEL VALLÈS

Plaça Didó, 1
08221 Terrassa
T. 937 887 440
Contactar

CENTRE D'OSONA

c/ Sant Miquel dels Sants, 20
08500 Vic
T. 938 854 467
Contactar

MAE

Plaça Margherida Xirgu, s/n
08004 Barcelona
T. 932 273 900
Contactar

AUTOMATRÍCULA

En aquest enllaç hi trobareu el tutorial per fer l'automatrícula

<https://www.institutdelteatre.cat/files/doc6693/guia-tutorial.pdf>