

Actua amb el



Respectem els
companys i les companyes
i cuidem les instal·lacions

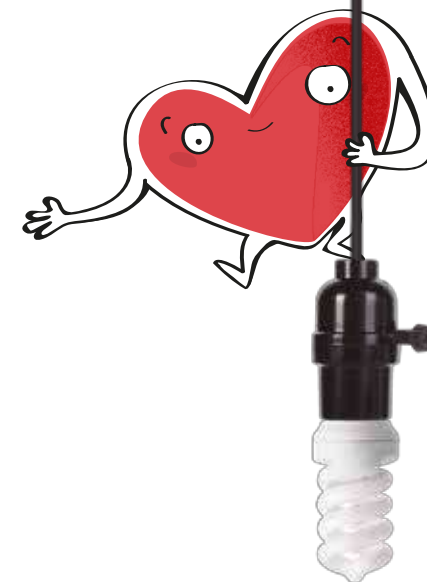
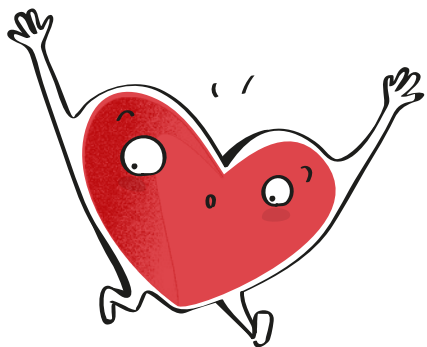
Fem un ús responsable dels espais
compartits de l'Institut del Teatre



Diputació
Barcelona

Institut del Teatre

Per a l'Institut del Teatre
actuar amb el cor
també vol dir respectar
els companys i
companyes i cuidar
les instal·lacions.



Em fa un salt el cor!



Parla sense alçar la veu i evita corredisses i sorolls innecessaris.



A l'atri, evitem el xivarri i els sorolls que molestin els veïns.

Fes el cor fort!



Quan traslladis qualsevol material, fes-ho amb cura, no et facis mal.



No facis servir l'ascensor, faràs exercici i estalviaràs energia.

Estic amb l'ai al cor!



No facis activitats perilloses i procura mantenir les instal·lacions en bones condicions.



Als magatzems, no obstaculitzis les sortides d'emergència.

Obro el cor al planeta!



Procura estalviar energia, tanca els llums i els equips quan no els necessitis i quan surtis de l'aula.



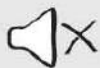
No deixis l'aixeta oberta, l'aigua és un bé escàs.



Em fa un salt el cor!



Quan utilitzem la sala d'assaig, evitem fer corredisses i sorolls innecessaris. Tanquem les finestres i controlem el volum de la música per no molestar els veïns.



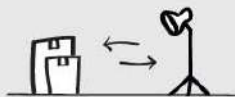
Sortim sempre de l'aula en silenci.



Vetllem perquè estigui neta i endreçada: col·loquem les nostres pertinències als espais habilitats per fer-ho. Si entrem material d'atrezzo a l'aula, retirem-lo en acabar l'activitat.



Tanquem els llums i apaguem els aparells tècnics quan no els utilitzem i fem-ho sempre en sortir de l'aula.



Quan traslладem qualsevol material, fem-ho amb cura i evitem sorolls innecessaris.



Entre classe i classe, procurem mantenir un ambient de tranquil·litat per tal de no molestar o interferir en la resta d'activitats.



Fem un ús responsable de l'aula d'assaig



Diputació
Barcelona

Institut del Teatre



Faig
el cor
fort!



Per pujar i baixar a les
diferents plantes de
l'Institut, prioritzem les
escales: farem salut i
estalviarem energia!



En cas de necessitat podem fer servir els ascensors, sempre respectant la capacitat màxima de l'aparell. Els menors de 14 anys han d'anar acompanyats d'un adult.



Deixem pas lliure als passadissos i a les entrades dels magatzems. No obstaculitzem les sortides d'emergència ni limitem l'accessibilitat als equips contraincendis.



No fem xivarri i evitem els crits i sorolls innecessaris: poden molestar la resta de companys que estan fent classe.



Procurem penjar els cartells a les zones habilitades per fer-ho i vigilem no embrutar les parets.

Actua
amb el



Fem un ús responsable de les escales i els passadissos



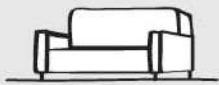
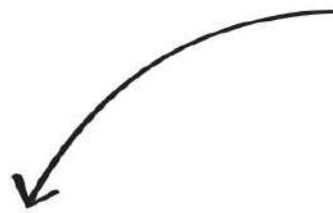
Diputació
Barcelona

Institut del Teatre

Se'm trenca el cor!



Vetlem per una bona convivència a les zones d'estada: evitem fer-hi soroll i deixar-hi brutícia



Utilitzem els sofàs amb cura per evitar malmetre'ls, així tots hi podem descansar.



Respectem la resta de companys evitant fer cridòria i sorolls innecessaris.



Mantinguem l'espai net dipositant les deixalles a les papereres habilitades per a aquest ús.



Recordem que les zones d'estada són per descansar: no hi mengem.

Actua amb el



Fem un ús responsable de les zones d'estada



Diputació
Barcelona

Institut del Teatre



Em fa
un salt
el cor!



Mantinguem l'ordre al
restaurant: les taules i les
cadres, al seu lloc!



Quan recollim les nostres
carmanyoles, recordem-nos
de retornar els coberts: no
ens els emportem a casa!



Si traiem les safates
a fora, pensem a
entrar-les quan
hàgim acabat.



Recordem que no
podem portar
menjar a la zona
de descans.

Actua
amb el



Fem un ús responsable del restaurant



Diputació
Barcelona

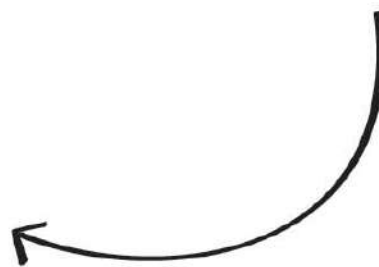
Institut del Teatre



Estic amb l'ai al cor



A la cantina, mantinguem
l'ordre per aconseguir un
bon ambient



Hem de tenir cura de no fer
xivarri i evitar crits i sorolls
innecessaris que molestin a
la resta de companys.



Seguim les indicacions
i respectem el personal
responsable de la cantina.

Actua amb el

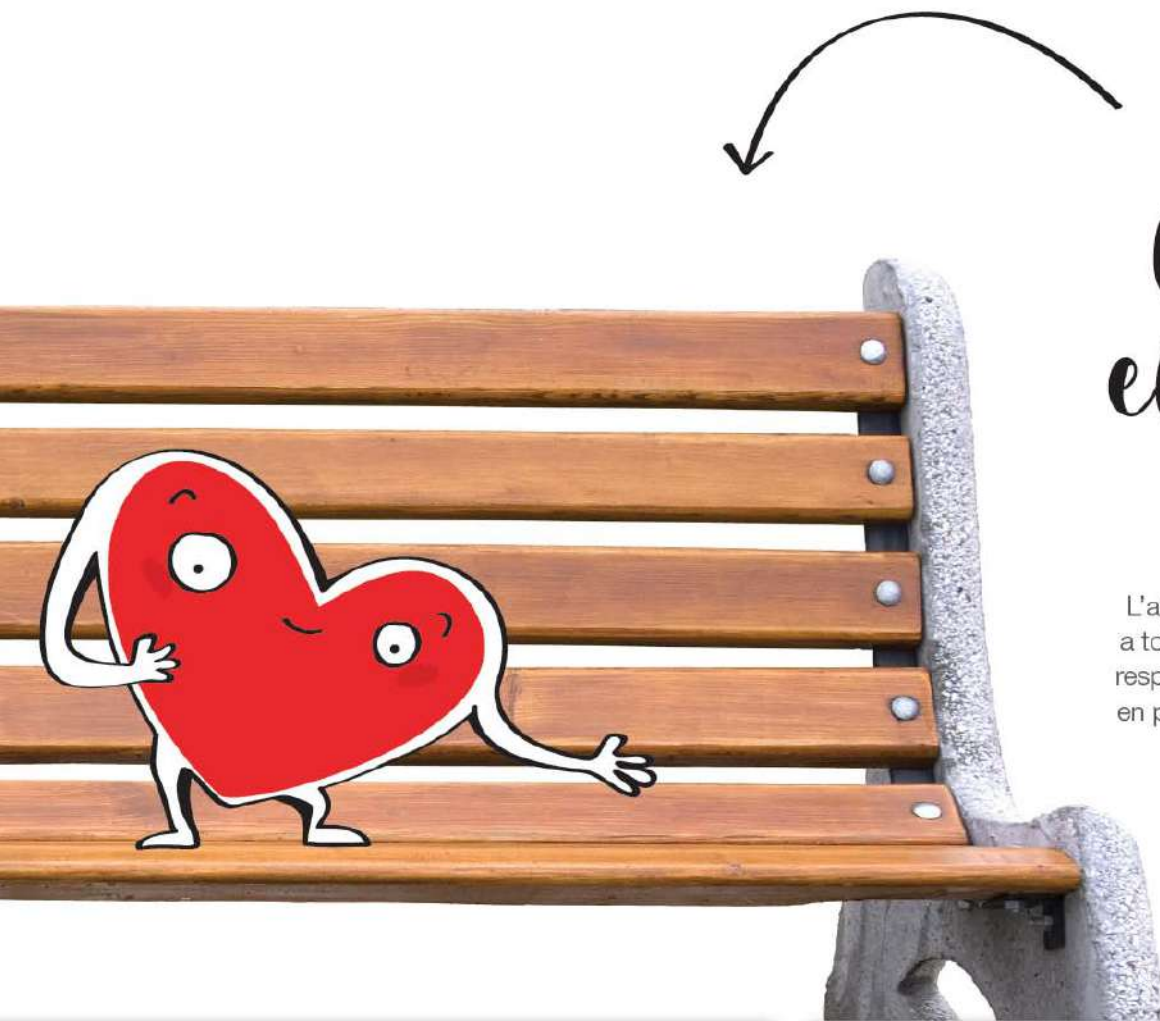


Fem un ús responsable de la cantina



Diputació
Barcelona

Institut del Teatre



Obro el cor!



L'atri és un espai obert a tot el barri i a la ciutat: respectem-lo i deixem-lo en perfectes condicions!



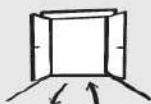
No hi fem xivarri i evitem-hi els crits i sorolls innecessaris: poden interferir en el desenvolupament de la resta d'activitats i molestar els veïns del barri.



Mantinguem l'espai net, sense residus, dipositant les deixalles a les papereres habilitades per a aquest ús.



Si traiem les safates per menjar-hi, tornem-les a entrar al restaurant.



Deixem lliures les portes d'entrada a l'atri per facilitar-hi l'accés a tothom.



Si l'utilitzem per fer-hi alguna activitat, fem-ho sense que representi cap perill per a nosaltres ni per a la resta de veïns i deixem-lo en perfectes condicions.

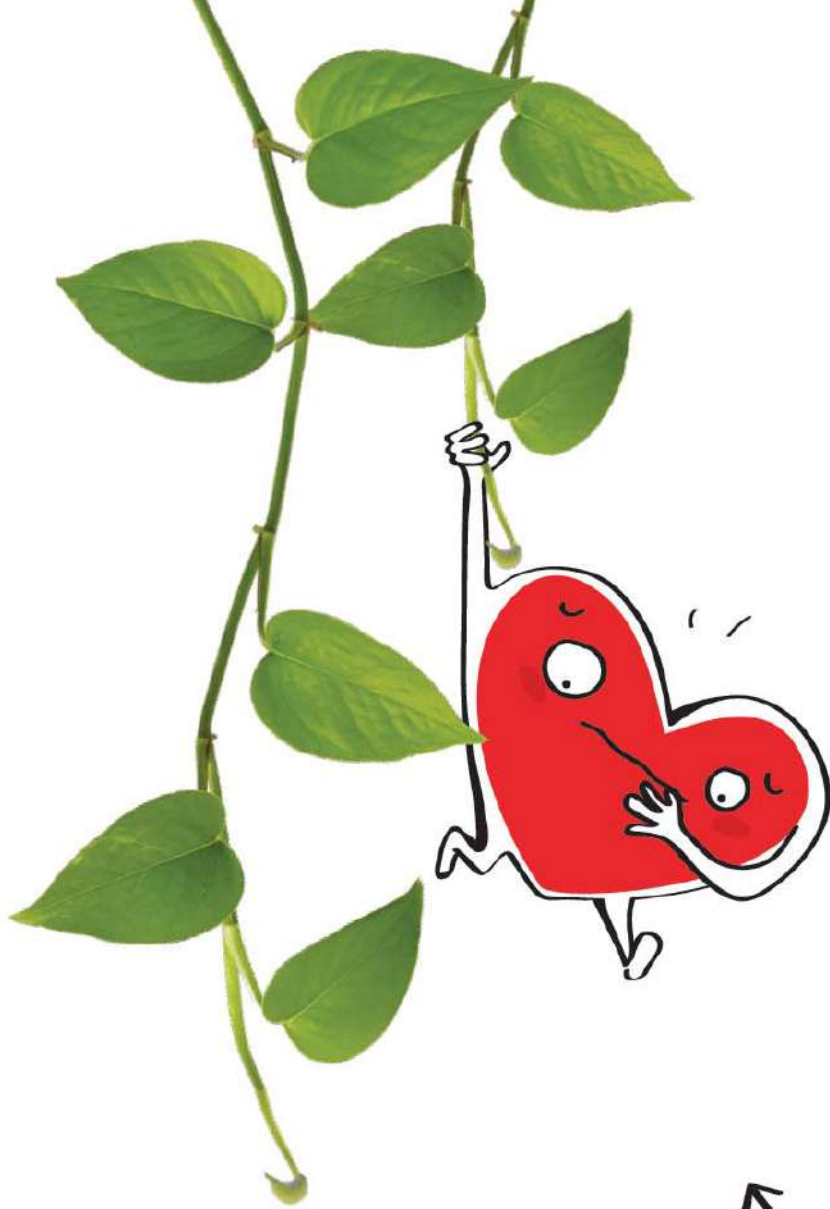


Fem un ús responsable de l'atri



Diputació
Barcelona

Institut del Teatre



Estic amb l'ai al cor



El pati és un espai
d'esbarjo, no fem
activitats perilloses que
puguin comportar un risc
per la nostra salut.



Procurem mantenir les instal·lacions en bones condicions i si detectem algun desperfecte, avisem a la persona responsable.



Mantinguem l'espai sense residus dipositant les deixalles a la paperera.

Actua amb el



Fem un ús responsable del pati



Diputació
Barcelona

Institut del Teatre



Estic amb l'ai al cor



El paviment de l'aula de moviment és una eina de treball: respectem-lo!



Entrem a les aules de moviment sense les sabates que fem servir per anar pel carrer.



Hi ha prestatges per guardar-hi el material de l'aula que no fem servir i la nostra roba. Emprem-los per mantenir endreçats aquests espais comuns.



Vetllem perquè l'espai estigui net i endreçat: col·loquem les nostres pertinències en els espais habilitats per fer-ho.



Tinguem cura dels aparells tècnics, així com del material audiovisual prestat per desenvolupar les classes. Apaguem tots aquests aparells quan ja no els utilitzem.



Quan sortim de l'aula, tanquem els llums i fem silenci.

Actua amb el



Fem un ús responsable de l'aula de moviment



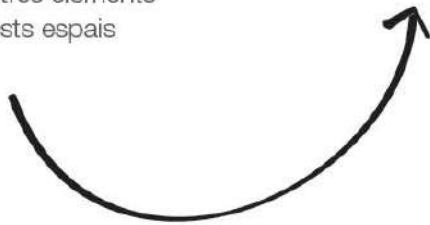
Diputació
Barcelona

Institut del Teatre

Se'm trenca el cor!



Tractem adequadament el mobiliari de les aules de teòrica: no escrivem ni ratllem les taules, parets o altres elements d'aquests espais



Entre classe i classe, procurem mantenir un bon ambient per tal de no molestar o interferir en la resta d'activitats.



Procurem fer estalvi energètic: tanquem els llums i els ordinadors quan no els utilitzem i sempre que sortim de les aules.



No mengem a l'aula i no hi deixem residus orgànics. L'Institut té un espai reservat com a menjador: utilitzem-lo per a aquesta funció.



Deixem les taules i les cadires tal com les hem trobades: facilitarem el desenvolupament de la classe al grup següent.

Actua amb el



Se'm trenca el cor!



Quan utilitzis els vestidors, deixa les teves pertinences ordenades i quan acabis, deixa l'espai buit.



Mesurem el temps de dutxa, l'aigua és un bé escàs.



Hem de dipositar totes les deixalles i recipients buits a les papereres.



No hem de menjar, ni beure, ni deixar cap envàs als vestidors.



Hem de deixar el vestidor completament buit perquè els companys el trobin en bones condicions i el servei de neteja pugui treballar.



Al finalitzar la darrera hora de classe hem d'endreçar les nostres pertinences personals (sabates, roba, tovalloles, xampú, gel, etc.) als armariets o endur-nos-les a casa si estan brutes o humides.

Actua amb el



Fem un ús responsable dels vestidors



Diputació
Barcelona

Institut del Teatre



Se'm trenca el cor



Procurem estalviar energia,
fem un bon ús de l'aigua,
és un bé escàs!



Llancem el paper
d'eixugar-nos les
mans a les
papereres; en cap
cas, al vàter.



Diposem només
els tampons i les
compreses als
contenidors higiènics
específics.



Els lavabos són un
espai compartit:
mantinguem-los en
bones condicions
higièniques.

Actua amb el



Fem un ús responsable dels lavabos



Diputació
Barcelona

Institut del Teatre



Se'm trenca el cor



Respectem tots els elements dels espais escènics: escenografia i attrezzo, material tècnic, camerinos i pati de butaques



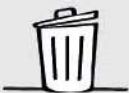
Tinguem cura del material tècnic que utilitzem per als nostres tallers. Quan finalitzem la nostra activitat, recollim totes les nostres pertinences, roba i altres estris que hàgim utilitzat per tal que l'espai estigui el més endreçat i net possible.



Quan treballem o assagem, mantinguem l'ambient de tranquil·litat que requereixen aquests espais. I quan els altres actuïn a l'escenari, estiguem en silenci i respectem les butaques.



Per estalviar energia, tanquem els llums quan no ens calgui claror i fem-ho sempre en sortir dels espais tècnics. Desconnectem els aparells tècnics que hàgim utilitzat.



Mantiguem aquests espais sense residus (papers, envasos...) dipositant les deixalles als recipients habilitats per a aquest ús.



Emportem-nos les ampolles de plàstic buides i no mengem a l'espai d'interpretació, a l'escenari o al pati de butaques.

Actua amb el



Fem un ús responsable dels espais escènics



Diputació
Barcelona

Institut del Teatre

Em fa un salt el cor!



A les oficines ens cal concentració: mantinguem-hi l'ambient de tranquil·litat i de treball necessari



Mantinguem l'espai net i endreçat i respectem el mobiliari i la resta de material.



Estalviem energia tancant els llums i els ordinadors, les fotocopiadores i les impressores i tot el material electrònic en sortir de les oficines i quan no els necessitem.



Imprimim només el que sigui estrictament necessari i sempre a doble cara i en blanc i negre per minimitzar el consum de paper i de tòner.



Consumim només el que és indispensable per realitzar les nostres tasques i així evitarem generar deixalles innecessàries.



Vetllem per fer les nostres activitats de manera segura en termes de salut. Consultem el document *Condicions de seguretat en el centre de treball* a la intranet.



Fem un ús responsable de les oficines



Diputació
Barcelona

Institut del Teatre

Se'm trenca el cor!



Tractem adequadament el mobiliari de les aules: no escrivem ni ratllem les taules, parets o altres elements d'aquests espais



Entre classe i classe, procurem mantenir un bon ambient per tal de no molestar o interferir en la resta d'activitats.



Procurem fer estalvi energètic: tanquem els llums i els ordinadors quan no els utilitzem i sempre que sortim de les aules.



No mengem a l'aula i no hi deixem residus orgànics. L'Institut té un espai reservat com a menjador: utilitzem-lo per a aquesta funció.



Deixem les taules i les cadires tal com les hem trobades: facilitarem el desenvolupament de la classe al grup següent.

Actua amb el



Fem un ús responsable de les aules



Diputació
Barcelona

Institut del Teatre

Se'm trenca el cor



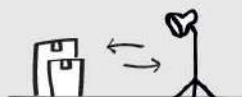
Mantinguem en ordre l'aula d'escenografia i tinguem cura del seu material i aparells



Mantinguem l'espai net dipositant les deixalles a les papereres habilitades per a aquest ús.



No mengem a l'aula i no hi deixem residus orgànics. L'Institut té un espai reservat com a menjador: utilitzem-lo per a aquesta funció.



Quan traslladem qualsevol material, fem-ho amb cura i evitem sorolls innecessaris.



Tanquem els llums i apaguem els ordinadors i aparells tècnics quan no els utilitzem i fem-ho sempre en sortir de l'aula.

Actua amb el



Respecteu la capacitat
màxima de l'ascensor.



Els menors de 14 anys han d'anar
acompanyats d'un adult.



Diputació
Barcelona

Institut del Teatre

A l'Institut tenim molt
per compartir.



Plaça Margarida Xirgu, s/n 08004 Barcelona
93 227 39 00 / i.teatre@institutdelteatre.cat
www.institutdelteatre.cat



**Diputació
Barcelona**

Institut del Teatre