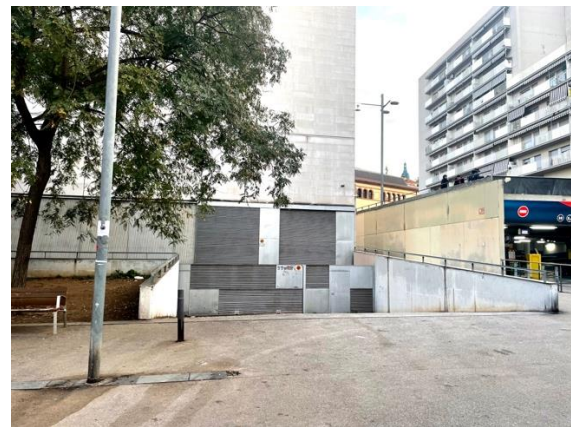


# INSTITUT DEL TEATRE. SEU BARCELONA. TEATRE ESTUDI. RIDER TÈCNIC.

Versió	Autoria	Data
02	UGEE/SSCC	20/10/2024

## 1. INFORMACIÓ GENERAL

Contacte	Unitat de Gestió d'Espais Escènics Oriol Partagàs Muñoz <a href="mailto:ugee@institutdelteatre.cat">ugee@institutdelteatre.cat</a>
Adreça de l'edifici	Plaça Margarida Xirgu s/n C.P. 08004 <a href="https://goo.gl/maps/FhVxEytGwojsuX4r7">https://goo.gl/maps/FhVxEytGwojsuX4r7</a>
Accés de càrrega	C/ França Xica, 35 C.P. 08004 <a href="https://goo.gl/maps/id6kzkwKcbP5xFiz5">https://goo.gl/maps/id6kzkwKcbP5xFiz5</a>



Distància fins escenari	50 m.
Moll de càrrega	Es descarrega a peu pla a l'interior de l'edifici
Parking per a camions	No disponible a les instal·lacions.
Tipologia d'espai escènic	Espai polivalent i configurable amb graderia instal·lada a la italiana.

	Sense escenari segregat
Aforament	<p>120 localitats.</p> <p>Localitats per a cadires de rodes a peu d'escenari o a balconades, amb accés amb ascensor des de Pl. M. Xirgu.</p>
Camerinos	<p>Nivell escenari: 18 pax.</p> <p>Nivell balconada: 19 pax.</p>
Dimensions de l'escenari	<ul style="list-style-type: none"> <li>• Ample:             <ul style="list-style-type: none"> <li>○ 11000 mm.</li> </ul> </li> <li>• Fons des de graderia:             <ul style="list-style-type: none"> <li>○ 8000 mm.</li> </ul> </li> <li>• Alçada:             <ul style="list-style-type: none"> <li>○ Paret de fons 5560 mm.</li> <li>○ Terra a sostre 5750 mm.</li> <li>○ Terra a graella 5560 mm.</li> </ul> </li> </ul>
Pendent de l'escenari	0%
Terra d'escena	Fusta pintada en negre (es pot clavar)

## 2. EQUIPAMENTS ESCÈNICS

(\* El material marcat es distribueix entre els espais escènics de l'Institut del Teatre en funció de la demanda. Cal verificar amb la unitat de Teatres la disponibilitat del mateix.

* Sistemes d'elevació	<ul style="list-style-type: none"> <li>• 1x elevador Genie AWP-15S compartida amb altres espais</li> <li>• 1x escala d'alumini homologada per accés a sobre de la graderia, compartida amb altres espais.</li> </ul>
Barres instal·lades	<ul style="list-style-type: none"> <li>• 3x graelles mòbils             <ul style="list-style-type: none"> <li>○ 10000x2400 mm</li> <li>○ Alçada màxima 5500 mm</li> <li>○ Barres transversals d'acer Ø48 mm cada 600 mm</li> <li>○ Càrrega màxima distribuïda 1000 kg</li> <li>○ Velocitat fixa 4,5 m/min</li> </ul> </li> <li>• 1x graella mòbil             <ul style="list-style-type: none"> <li>○ 10000x1800 mm</li> </ul> </li> </ul>

	<ul style="list-style-type: none"> <li>○ Alçada màxima 5500 mm</li> <li>○ Barres transversals d'acer Ø48 mm cada 600 mm</li> <li>○ Càrrega màxima distribuïda 1000 kg</li> <li>○ Velocitat fixa 4,5 m/min</li> <li>● 1x graella fixa (fons platea)             <ul style="list-style-type: none"> <li>○ 10000x2400 mm</li> <li>○ Alçada màxima 5500 mm</li> <li>○ Barres transversals d'acer Ø48 mm cada 600 mm</li> <li>○ Càrrega màxima distribuïda 1000 kg</li> </ul> </li> <li>● Barra fixa perimetral Ø48 mm a plom de parets de l'espai escènic.</li> </ul>
Entarimat graderia	<ul style="list-style-type: none"> <li>● 30x tarimes NivoFlex Multi-25             <ul style="list-style-type: none"> <li>○ 1000x2000 mm</li> <li>○ Càrrega màxima 750 kg/m<sup>2</sup></li> </ul> </li> <li>● 6x tarimes NivoFlex Multi-25             <ul style="list-style-type: none"> <li>○ 1000x1000 mm</li> <li>○ Càrrega màxima 750 kg/m<sup>2</sup></li> <li>○ Muntades amb potes de longituds fixes per configuracions amb nivells</li> </ul> </li> </ul>
* Entarimat de servei	<ul style="list-style-type: none"> <li>● 27x tarimes NivoFlex Multi-25             <ul style="list-style-type: none"> <li>○ 1000x2000 mm</li> <li>○ Càrrega màxima 750 kg/m<sup>2</sup></li> <li>○ Consulteu disponibilitat de potes i accessoris.</li> </ul> </li> </ul>
Draperia	<ul style="list-style-type: none"> <li>● Càmera negra principal             <ul style="list-style-type: none"> <li>○ 4 Cametes                 <ul style="list-style-type: none"> <li>▪ 4500 x 5600 mm</li> </ul> </li> <li>○ 4 Cametes                 <ul style="list-style-type: none"> <li>▪ 1500 x 5600 mm</li> </ul> </li> <li>○ 3 Bambolines                 <ul style="list-style-type: none"> <li>▪ 12000 x 1000 mm</li> </ul> </li> </ul> </li> <li>● Càmera negra balconada (tap passadís)             <ul style="list-style-type: none"> <li>○ 8 Cametes                 <ul style="list-style-type: none"> <li>▪ 2700 x 2500 mm</li> </ul> </li> </ul> </li> </ul>

	<ul style="list-style-type: none"><li>• Telons fòrum<ul style="list-style-type: none"><li>○ 1x teló negre<ul style="list-style-type: none"><li>▪ 12000 x 5560 mm</li></ul></li><li>○ 2x telons negres<ul style="list-style-type: none"><li>▪ 6000 x 5560 mm</li></ul></li><li>○ 1x ciclorama tèxtil blanc<ul style="list-style-type: none"><li>▪ 10000 x 5560 mm</li></ul></li><li>○ 1x ciclorama pvc gris obscur<ul style="list-style-type: none"><li>▪ 10000 x 5560 mm</li></ul></li><li>○ 2x tul gobelin negre 95gr/m2<ul style="list-style-type: none"><li>▪ 10000 x 5000 mm</li></ul></li></ul></li></ul>
Tapís de dansa	<ul style="list-style-type: none"><li>• Harlequin negre 10000 x 12000 x 2 mm<ul style="list-style-type: none"><li>○ 6x tires de 1500 x 10000</li></ul></li><li>• Rosco negre/gris 8000 x 12000 x 2 mm<ul style="list-style-type: none"><li>○ 8x tires de 1500 x 12000</li></ul></li></ul>

### 3. LUMINOTÈCNIA I IL·LUMINACIÓ

(\*) El material marcat es distribueix entre els espais escènics de l'Institut del Teatre en funció de la demanda. Cal verificar amb la unitat de Teatres la disponibilitat del mateix.

* Luminàries	<ul style="list-style-type: none"><li>• 24x P.C. 310 H 8°-63° 1 Kw<ul style="list-style-type: none"><li>○ Portafiltre 21 x 21 cm</li></ul></li><li>• 6x P.C. 329 H 7°-49° 2 Kw<ul style="list-style-type: none"><li>○ Portafiltre 24 x 24 cm</li></ul></li><li>• 10x Retall ADB A 59 Z 16°-35° 650 w<ul style="list-style-type: none"><li>○ Iris</li><li>○ Portagobos M 66mm</li><li>○ Portafiltre 15,5 x 15,5 cm</li></ul></li><li>• 15x Retall Robert Juliat 614 SX 16°-38° 1Kw<ul style="list-style-type: none"><li>○ Iris</li><li>○ Portagobos A</li><li>○ Portafiltre 18 x 18 cm</li></ul></li></ul>
--------------	---

	<ul style="list-style-type: none"> <li>• 12x Elation Color 5 Profile 180 w ( RGBAM )                             <ul style="list-style-type: none"> <li>○ Òptica 50°</li> <li>○ Gobos B</li> <li>○ Portafiltre 15,5 x 15,5 cm</li> </ul> </li> <li>• 12x Robin Perfect 150 ( RGBW )                             <ul style="list-style-type: none"> <li>○ Zoom 3,6° a 60°</li> </ul> </li> <li>• 6x Fresnel ADB F 201 12°-61° 2 Kw                             <ul style="list-style-type: none"> <li>○ Portafiltre 24 x 24 cm</li> </ul> </li> <li>• 4x Fresnel ADB SH 50 12°-51° 5 Kw                             <ul style="list-style-type: none"> <li>○ Portafiltre 39 cm de diàmetre</li> </ul> </li> <li>• 1x Fresnel Desisti Rembrandt 2420 2,5 Kw                             <ul style="list-style-type: none"> <li>○ Arrancador</li> <li>○ Cortina d'opturació JALOUSIE per DMX.</li> <li>○ Portafiltre</li> </ul> </li> <li>• 18x PAR-64 DTS. MOD. P/ 64 1Kw                             <ul style="list-style-type: none"> <li>○ Portafiltre 25 x 25 cm</li> </ul> </li> <li>• 4x Svoboda ADB HT 2251</li> <li>• 12x Panorama asimètric Teclumen INNO A1000 1Kw                             <ul style="list-style-type: none"> <li>○ Portafiltre 26 x 28,5 cm</li> </ul> </li> <li>• 15x Pantalla doble fluo Strong VIP 90/ II</li> </ul>
Regulació	<ul style="list-style-type: none"> <li>• Canals de dimmers digitals. ADB-EURODIM 2                             <ul style="list-style-type: none"> <li>○ 90 Canals- 2Kw</li> <li>○ 9 Canals- 5Kw</li> <li>○ 9 Canals-FLUO</li> <li>○ 9 Canals directes 5 Kw (switcheds)</li> </ul> </li> </ul>
Control	<ul style="list-style-type: none"> <li>• A balconada S1, sobre i darrera de l'última filera de la grada, cantó dret mirant a públic</li> <li>• Taula LT HYDRA II S 24 3000  <a href="https://lt-light.com/en/productos/hydra2/">https://lt-light.com/en/productos/hydra2/</a> </li> </ul>

## 4. EQUIPAMENT DE SO

(\* El material marcat es distribueix entre els espais escènics de l'Institut del Teatre en funció de la demanda. Cal verificar amb la unitat de Teatres la disponibilitat del mateix.

PA	<ul style="list-style-type: none"> <li>• 4x Nexo PS-15, penjats L i R a boca i fòrum <a href="https://www.nexo-sa.com/wp-content/uploads/PS15-R2.pdf">https://www.nexo-sa.com/wp-content/uploads/PS15-R2.pdf</a></li> <li>• 1x Subgreu Autoamplificat Turbosound iQ18 <a href="https://www.turbosound.com/product.html?modelCode=P0APP">https://www.turbosound.com/product.html?modelCode=P0APP</a></li> <li>• Possibilitat de 2 altaveus puntuals autoamplificats Genelec 1029/A <a href="https://www.genelec.com/previous-models/1029a">https://www.genelec.com/previous-models/1029a</a></li> </ul>
* Microfonia	<ul style="list-style-type: none"> <li>• En funció de la disponibilitat, a partir de les necessitats als diferents espais escènics             <ul style="list-style-type: none"> <li>○ Micròfons dinàmics</li> <li>○ Micròfons de condensador</li> <li>○ Microfonia sense fil, tant micròfons de mà com de diadema o solapa</li> <li>○ DI</li> <li>○ Peus girafa llargs i curts</li> <li>○ Faristol amb microfonia incorporada</li> </ul> </li> </ul>
Control	<ul style="list-style-type: none"> <li>• A balconada S1, sobre i darrera de l'última filera de la grada, cantó dret mirant a públic</li> <li>• 1x Mixer digital BEHRINGER X-32 (32 IN-16 OUT) <a href="https://www.behringer.com/product.html?modelCode=P0ASF">https://www.behringer.com/product.html?modelCode=P0ASF</a></li> <li>• 1x CD TASCAM CDE-450 <a href="https://tascam.com/downloads/tascam/377/CD-450_TECHDOC.pdf">https://tascam.com/downloads/tascam/377/CD-450_TECHDOC.pdf</a></li> </ul>