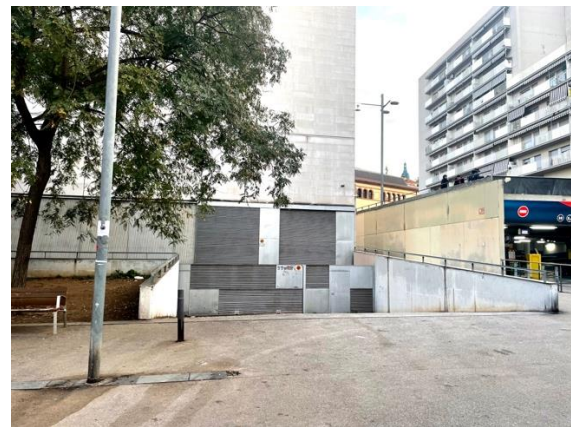


# INSTITUT DEL TEATRE. SEU BARCELONA. AULA S4.S4. RIDER TÈCNIC.

Versió	Autoria	Data
02	UGEE/SSCC	20/10/2024

## 1. INFORMACIÓ GENERAL

Contacte	Unitat de Gestió d'Espais Escènics Oriol Partagàs Muñoz <a href="mailto:ugee@institutdelteatre.cat">ugee@institutdelteatre.cat</a>
Adreça de l'edifici	Plaça Margarida Xirgu s/n C.P. 08004 <a href="https://goo.gl/maps/FhVxEytGwojsuX4r7">https://goo.gl/maps/FhVxEytGwojsuX4r7</a>
Accés de càrrega	C/ França Xica, 35 C.P. 08004 <a href="https://goo.gl/maps/id6kzkwKcbP5xFiz5">https://goo.gl/maps/id6kzkwKcbP5xFiz5</a>



Distància fins escenari	100 m.
Alçada fins escenari	2 pisos
Moll de càrrega	Es descarrega a peu pla a l'interior de l'edifici
Parking per a camions	No disponible a les instal·lacions.

Tipologia d'espai escènic	<p>Espai polivalent amb graderia lleugera instal·lada a la italiana.</p> <p>Sense escenari segregat.</p>
Aforament	<p>60 localitats.</p> <p>Localitats per a cadires de rodes a nivell terra, amb accés amb ascensor des de Pl. Margarida Xirgu. o des de França Xica.</p>
Camerinos	No disposa de camerinos
Dimensions de l'escenari	<ul style="list-style-type: none"> <li>• Ample:             <ul style="list-style-type: none"> <li>○ 8500 mm.</li> </ul> </li> <li>• Fons total:             <ul style="list-style-type: none"> <li>○ 14740 mm.</li> </ul> </li> <li>• Fons des de línia de graderia:             <ul style="list-style-type: none"> <li>○ 8500 mm.</li> </ul> </li> <li>• Alçada:             <ul style="list-style-type: none"> <li>○ Terra a sostre 5420 mm.</li> <li>○ Terra a graella 5240 mm.</li> </ul> </li> </ul>
Pendent de l'escenari	0%
Terra d'escena	Terra de fusta. Es pot clavar.

## 2. EQUIPAMENTS ESCÈNICS

(\*) El material marcat es distribueix entre els espais escènics de l'Institut del Teatre en funció de la demanda. Cal verificar amb la unitat de Teatres la disponibilitat del mateix.

* Sistemes d'elevació	<ul style="list-style-type: none"> <li>• 1x elevador Genie AWP20S compartida amb altres espais de la planta S4</li> </ul>
Barres instal·lades	<ul style="list-style-type: none"> <li>• 7x barres longitudinals fixes d'acer Ø48 mm.             <ul style="list-style-type: none"> <li>○ 14350 mm longitud</li> <li>○ 1200 mm separació entre barres</li> </ul> </li> </ul>
Entarimat de graderia	<ul style="list-style-type: none"> <li>• 15x tarimes NivoFlex Multi-25             <ul style="list-style-type: none"> <li>○ 1000x2000 mm</li> <li>○ Càrrega màxima 750 kg/m2</li> <li>○ Barana perimetral</li> </ul> </li> </ul>

* Entarimat de servei	<ul style="list-style-type: none"> <li>• 6x tarimes NivoFlex Multi-25                             <ul style="list-style-type: none"> <li>○ 1000x2000 mm</li> <li>○ Càrrega màxima 750 kg/m2</li> <li>○ Consulteu disponibilitat de potes i accessoris.</li> </ul> </li> </ul>
*Daperia	<p>No hi ha una draperia dedicada a aquest espai.</p> <p>Es pot muntar, càmera negra a partir de la draperia del Teatre Estudi i d'altres peces de molton negre.</p> <p>Cal fer consulta prèvia sobre implantació i disponibilitat de materials.</p>
* Lluminares	<ul style="list-style-type: none"> <li>• 16x P.C. ADB A56 C 650w                             <ul style="list-style-type: none"> <li>○ Portafiltre 15,5x 15,5 cm.</li> </ul> </li> <li>• 10x Retall ADB A 59 Z 16°-35° 650 w                             <ul style="list-style-type: none"> <li>○ Iris</li> <li>○ Portagobos M 66mm.</li> </ul> </li> <li>• Portafiltre 15,5 x 15,5 cm.</li> <li>• 6x PAR-64 DTS. MOD. P/ 64 1Kw                             <ul style="list-style-type: none"> <li>○ Portafiltre 25 x 25 cm.</li> </ul> </li> <li>• 6x Panorama asimètric TECLUMEN INNO A1000 1Kw                             <ul style="list-style-type: none"> <li>○ Portafiltre 26 x 28,5 cm.</li> </ul> </li> </ul>
Regulació	<ul style="list-style-type: none"> <li>• 12x Canals de dimmers 3kW STRONG</li> </ul>
Control	<ul style="list-style-type: none"> <li>• STRONG NOCTURNE 12/24                             <ul style="list-style-type: none"> <li>○ Consola manual 2 preparacions</li> <li>○ Pot gravar 12 escenes x 12 pàgines</li> </ul> </li> </ul>

### 3. LUMINOTÈCNIA I IL·LUMINACIÓ

(\* El material marcat es distribueix entre els espais escènics de l'Institut del Teatre en funció de la demanda. Cal verificar amb la unitat de Teatres la disponibilitat del mateix.

## 4. EQUIPAMENT DE SO

(\* El material marcat es distribueix entre els espais escènics de l'Institut del Teatre en funció de la demanda. Cal verificar amb la unitat de Teatres la disponibilitat del mateix.

FOH	<ul style="list-style-type: none"> <li>• 4x Altaveus ELECTRO-VOICE SX-100, penjats 2 l 2 L i R a fòrum. <a href="https://manualzz.com/doc/3125205/electro-voice-sx100--user-s-manual">https://manualzz.com/doc/3125205/electro-voice-sx100--user-s-manual</a></li> <li>• 1x Etapa de potència CROWN LPS 2500 <a href="https://manuall.es/crown-lps-2500-amplificador/">https://manuall.es/crown-lps-2500-amplificador/</a></li> </ul>
* Microfonia	<ul style="list-style-type: none"> <li>• En funció de la disponibilitat, a partir de les necessitats als diferents espais escènics             <ul style="list-style-type: none"> <li>○ Micròfons dinàmics</li> <li>○ Micròfons de condensador</li> <li>○ Microfonia sense fil, tant micròfons de mà com de diadema o solapa</li> <li>○ DI</li> <li>○ Peus girafa llargs i curts</li> <li>○ Faristol amb microfonia incorporada</li> </ul> </li> </ul>
Control	<ul style="list-style-type: none"> <li>• 1x Mixer Alesis MultiMix 10 Wireless amb:             <ul style="list-style-type: none"> <li>○ 4 Entrades de micròfon.</li> <li>○ 2 Entrades de línia balancejades cànon. (marcades al patch com a "LINE IN")</li> <li>○ 2 Entrades de línia RCA. (marcades al patch com a "EXT 2")</li> <li>○ 1 Entrada de línia St al mixer (amb minijack) (marcada al mixer EXT 1")</li> <li>○ 1 Sortida Estereo (PConnectada a etapa de potència)</li> <li>○ 2 Sortides dels Auxiliars (1 pre i 1 post, marcades a patch Aux 1 &amp; 2) <a href="https://www.alesis.com/products/legacy/multimix-10-wireless">https://www.alesis.com/products/legacy/multimix-10-wireless</a></li> </ul> </li> <li>• 1x CD Tascam CD500 B. <a href="https://tascam.com/amer-es/product/cd-500b/spec">https://tascam.com/amer-es/product/cd-500b/spec</a></li> </ul>

